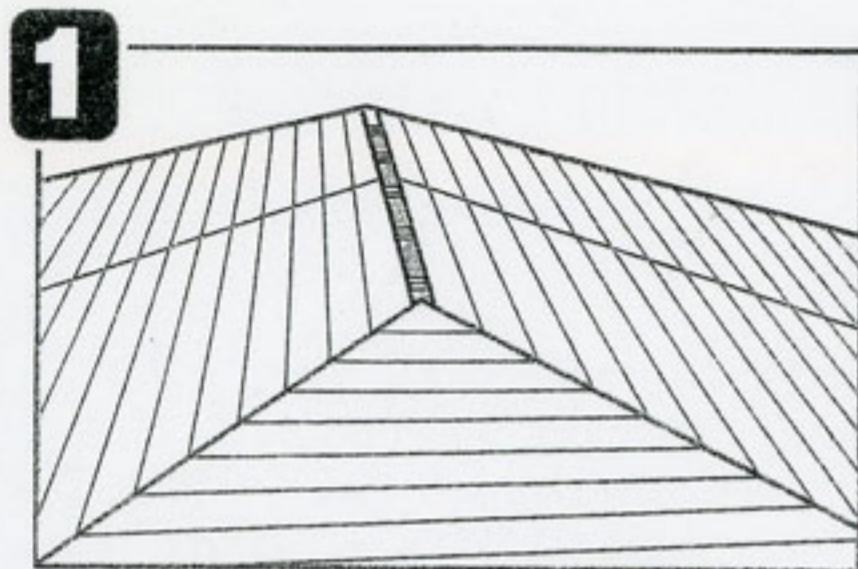


# 通気瓦棧 **リンピア** 施工方法

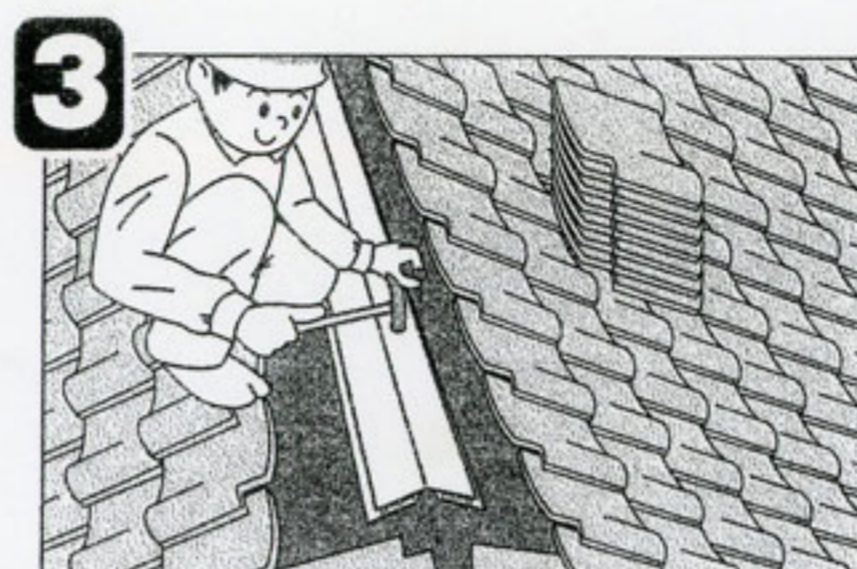


●小屋裏部分のおがみ(棟最頂部)を、約3cm(一寸)あけて開口部をつくる。

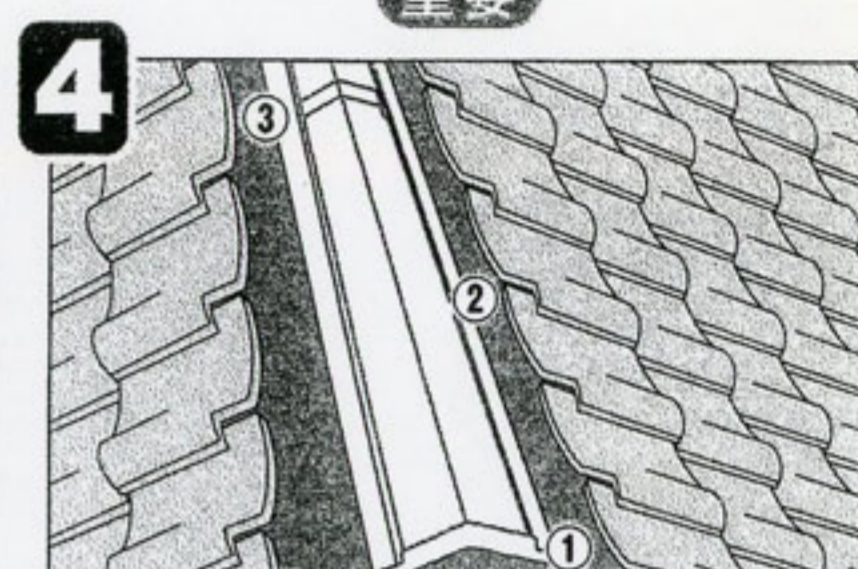


●下葺(ルーフィング)も同じ位あけて開口部をつくる。《リンピア》は鋸で簡単にカットできるので長すぎる場合はカットし、足りない場合はドン付けでつなぐ。

公庫の基準としてはリンピア1本1,800mmで天井面積10坪が目安



●開口部より約10cm位長めに《リンピア》をかぶせ、下葺との間に隙間が出来ないように付属品の「釘」にて垂木部分に固定する。

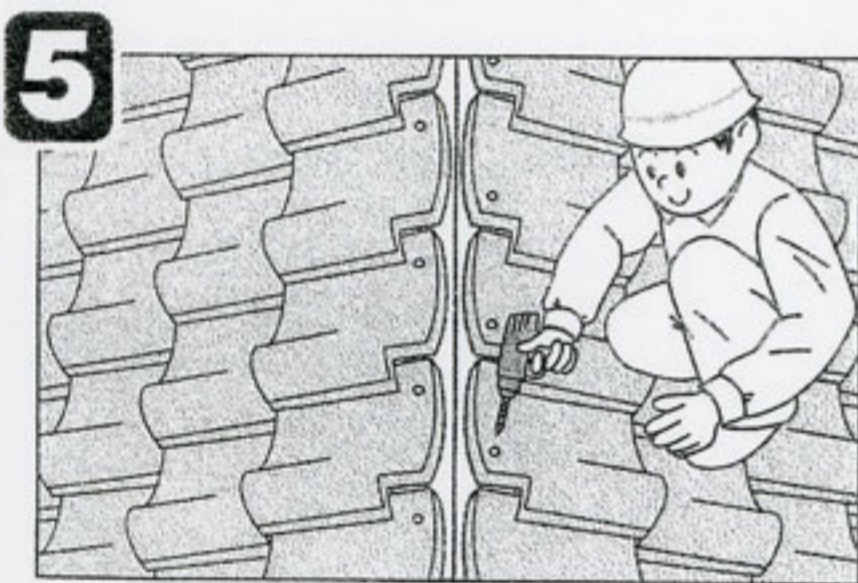


重要

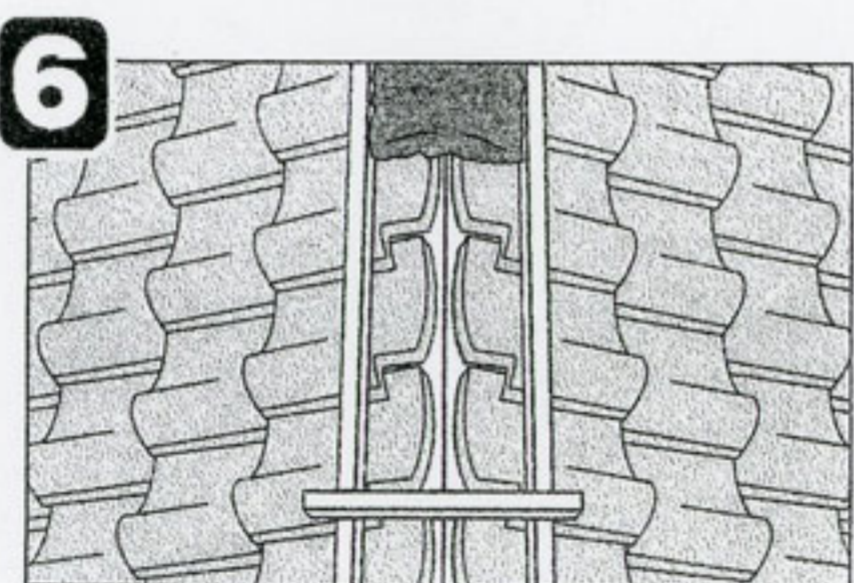
●付属品の防水テープにて、①木口の部分(両端) ②野地板(下葺)に接する部分(両側) ③つなぎの部分に防水処理する。

## アドバイス

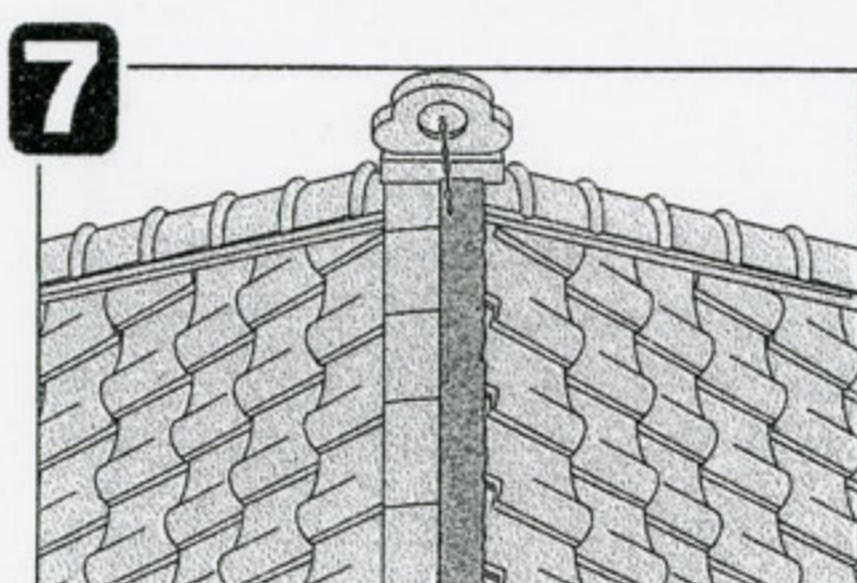
リンピアは瓦棧(厚み21mm)です。長さが不足の場合は通常の瓦棧(木製、樹脂製)を高さを揃えて(21mm)継ぎ足して下さい。



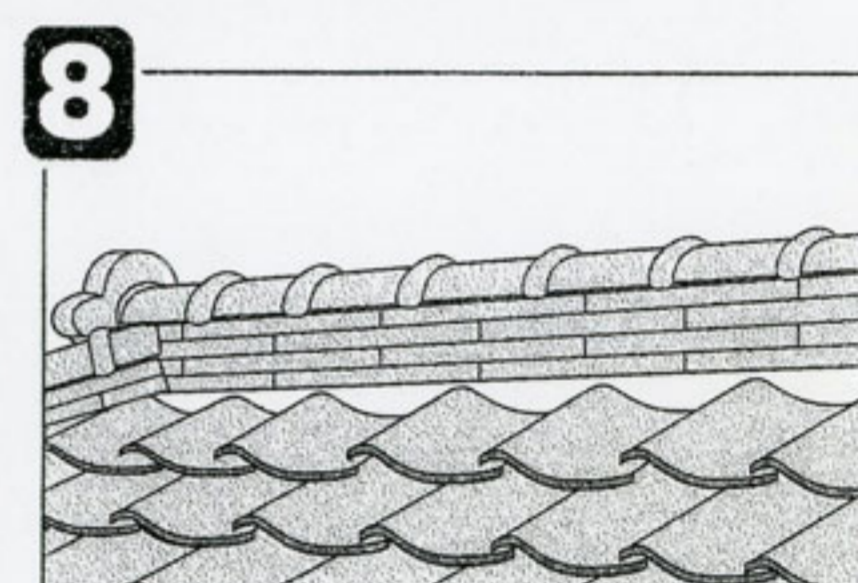
●耐震構造の為に付属品の「ステンビス」(長さ=50mm)にて棧瓦を《リンピア》に固定する。



●以降は従来の棟取りの方法と同じです。



●棟瓦は何段でも可能で、強度的に問題ありません。



●棟の出来上がり。《リンピア》は棟(瓦)の下になっており外からは見えません。

## 耐震構造について

- 1 強力棟の金具を使用する場合は、その部分から《リンピア》を逃がす。金具の設置部分の開口部はルーフィング等で塞ぐ。
- 2 棟最上部の瓦を同梱のステンビス(長さ=50mm)にてリンピアに固定する。(ビスもみ可能)
- 3 《リンピア》の上より棟木まで穴をあける場合は、防水のため、ボルトの廻りにコーキングをする。

総発売元



**ふたば商事株式会社**

〒177-0045 東京都練馬区石神井台6丁目17番4号

TEL.03-3923-8544 FAX.03-3922-4733

<http://www.futabashouji.co.jp/>